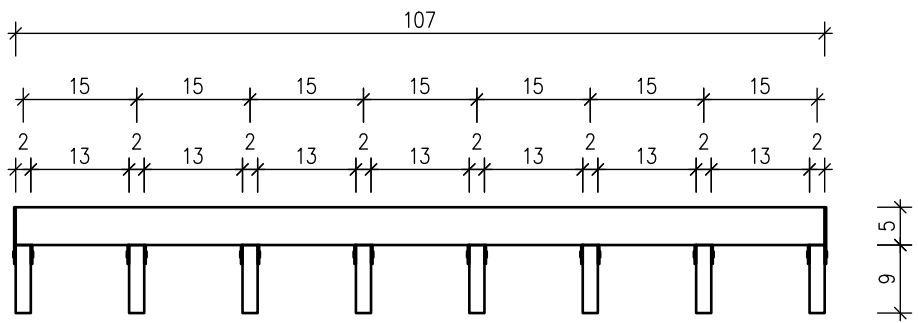
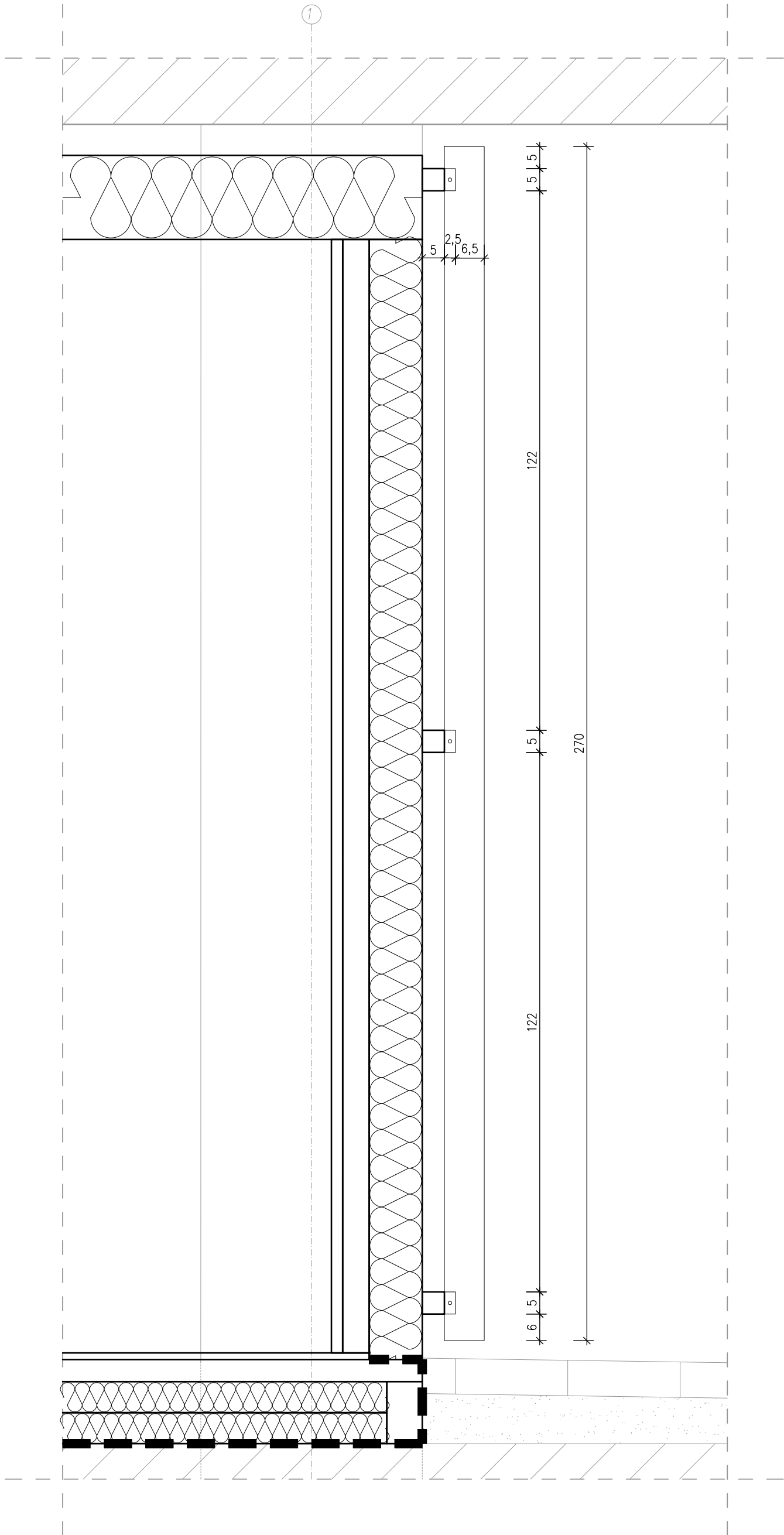


RZUT



PRZEKRÓJ A-A



- LEGENDA:
- elementy istniejące
 - elementy projektowane

SAN PROJ		"SAN-PROJ" Usługi Projektowe Janusz Kalamarz			
TEMAT:		Przebudowa dwupoziomowego parkingu dworca autobusowego w Starachowicach polegająca na wydzieleniu poczekalni i toalet dla podróżnych oraz zaplecza socjalnego dla kierowców PROJEKT			
ADRES: OBIEKTU:		działki nr ewid. 1284/10; 1284/6; 30/19 w msc. Starachowice, gm. Starachowice			
TREŚĆ: RYSUNKU:		SZCZEGÓŁ – LAMELE FRONTOWE			
		imię i nazwisko specj. nr upr. podpis			NUMER RYSUNKU
PROJEKTOWAŁ: mgr inż. arch. Aleksandra Bartnik archit.		16/PKOKK/2016			3
SPRAWDZIŁ: mgr inż. arch. Sławomir Koń archit.		A-131/90			
OPRACOWAŁ: mgr inż. arch. Klaudia Kazura					
STADIUM PA–B		DATA 09–2024		BRANŻA architektoniczna	
					SKALA 1:10